



Selected weed-stop sheet catalog

# NACKS

ナックス® 防草シート セレクトカタログ



株式会社 **サングリーン**

- ◆本カタログに掲載されている商品の意匠・仕様については予告なく変更することがあります。
- ◆掲載されている商品の色は印刷条件などにより実際の商品の色と多少異なる場合があります。
- ◆表示のサイズは製品により多少誤差を生じる場合がございます。
- ◆本カタログに記載の価格は消費税、施工費、送料(一部商品)は含まれておりません。
- ◆商品の仕様・価格は予告なく変更することがあります。
- ◆本カタログに掲載されている全ての商品情報・写真などの無断転載・複写・複製を禁じます。

お気軽にお問い合わせください。



# ナックス<sup>®</sup>が プロに 支持される理由

「お客様が抱えている雑草問題を解決する」

この課題にまっすぐ向き合い解決し続けていることが  
当社がプロに支持されている最大の理由です。

お客様それぞれの環境条件は異なるもの。

そんな様々な条件におこたえできるよう自社試験室での研究開発、  
大学や農業試験場など産官学一体となって共同開発に取り組み、  
高い品質を維持しています。



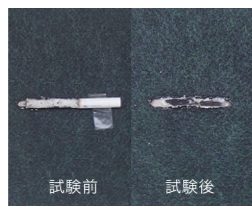
## 品質

Quality .....



### 貫通抵抗力測定試験

スギナやチガヤといった出芽時に鋭く尖った強い雑草の貫通に耐えられるかどうか等の試験を行っております。



### 燃焼性試験

タバコのポイ捨てを想定した試験を行っています。弊社の防草シートは、タバコの形にシートが溶融するものの、炎をあげて周辺に燃え広がるようなことはありません。



### 促進耐候試験

防草シートは紫外線により劣化するため、防草シートに数年～数十年分の紫外線を照射し、防草に必要な強度や遮光率が保たれているかどうかを測定します。



### 引張性能試験

防草シートの破れにくさを調べるための強度試験を行っております。

### 遮光性試験

植物の光合成を遮断して生育を抑えるため、遮光性の高さが重要です。

## 実績

Performance .....

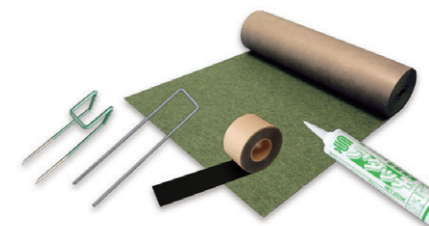


### 防草シートメーカーとして26年以上の実績

国内でいち早く防草シートの開発に取り組んで参りました。防草シート専門メーカーが手掛けた防草シートとして、官公庁や地方自治体、農業分野、大手民間企業やエクステリアで多数採用されています。

## ラインナップ

Line up .....



### ニーズに合った数多くの製品と副資材

使用用途に応じたラインナップや規格、施工に必要な資材を取り揃えています。

ナックス®  
EX series  
エクステリア向け防草シート

エクステリアに最適の防草シート

エクステリアや人工芝などお住いの環境で使用することを目的とした商品ラインナップをご用意。規格が豊富なので、お客様の住環境に合わせてお選びいただけます。

人工芝下や砂利下専用の薄手タイプの  
ポリエステル防草シート

ナックス®  
EXエコノミータイプ

100g/m<sup>2</sup>の質量でありながら、破れにくい引張強度と高い遮光率を実現しました。

高密度  
不織布

RIKCAD  
登録商品

素材 ポリエステル

構造 高密度不織布

質量 100g/m<sup>2</sup>

用途 砂利下、人工芝下

耐用年数 砂利下、人工芝下使用で  
半永久的

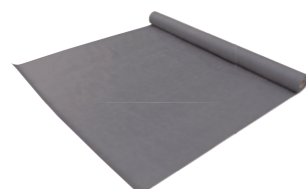
厚み  
0.35mm

遮光率  
98.0%  
以上

透水性  
通気性  
あり

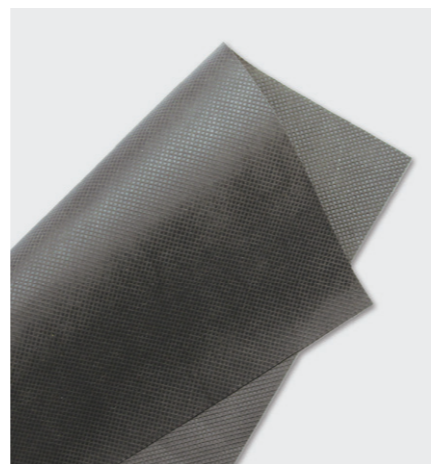
Features

コスト  
パフォーマンスに  
優れています!



オススメ設置場所

砂利下・人工芝下



ナックス® EXエコノミータイプ

| 規格     | 品番     | メーカー希望小売価格 |
|--------|--------|------------|
| 1m×25m | 010379 | ¥5,250     |
| 1m×50m | 010381 | ¥10,500    |
| 2m×25m | 010380 | ¥10,500    |
| 2m×50m | 010382 | ¥21,000    |

※チガヤなどの強い雑草はシートを貫通する場合がございます。※強い雑草が発生している場所での使用時は、EXスタンダードタイプをご使用下さい。

Point!

ハサミやカッターを傷めない  
簡単にカット可能

EXエコノミータイプ EXエキスパートタイプ  
EXスタンダードタイプ EXレジストタイプ

Point!

スギナやチガヤを貫通させない  
強力タイプ

EXスタンダードタイプ  
EXエキスパートタイプ

Point!

防草シート上で発生した雑草の成長を  
抑制効果

EXレジストタイプ

紫外線への耐候性を強化した曝露での使用が可能な  
曝露・砂利下両用タイプの強力防草シート

ナックス®  
EXエキスパートタイプ

ポリエステル繊維に耐候処理を施し、長期間の防草が可能です。  
厚手の砂利下シートとしても使用できます。

高密度  
不織布

曝露  
OK

RIKCAD  
登録商品

素材 ポリエステル

構造 高密度長繊維不織布

質量 240g/m<sup>2</sup>

用途 砂利下、曝露

耐用年数 約7年以上

厚み  
0.65mm

遮光率  
99.9%  
以上

透水性  
通気性  
あり

葉先の尖った強力雑草に対応

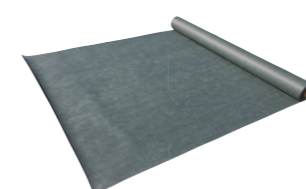


スギナ

チガヤ

Features

紫外線に強く  
長期間の使用が  
可能です!



オススメ設置場所

砂利下(厚手)・ウッドデッキ  
犬走り



ナックス® EXエキスパートタイプ

| 規格     | 品番     | メーカー希望小売価格 |
|--------|--------|------------|
| 1m×15m | 010349 | ¥7,950     |
| 1m×30m | 010350 | ¥15,900    |
| 2m×30m | 010351 | ¥31,800    |

強い雑草の貫通や、根の入り込みを完璧に抑える  
砂利下・人工芝下専用防草シート

ナックス®  
EXスタンダードタイプ

土中からの雑草の突き抜けを防止します。  
土中の使用で半永久的に防草、防根の効果があります。

高密度  
不織布

RIKCAD  
登録商品

素材 ポリエステル

構造 高密度不織布

質量 150g/m<sup>2</sup>

用途 砂利下、人工芝下

耐用年数 砂利下、人工芝下使用で  
半永久的

厚み  
0.4mm

遮光率  
99.5%  
以上

透水性  
通気性  
あり

葉先の尖った強力雑草に対応

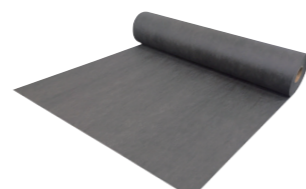


スギナ

チガヤ

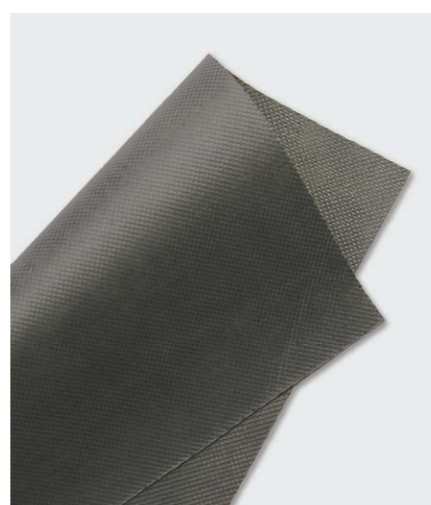
Features

土中からの  
突き抜けを  
防止します!



オススメ設置場所

砂利下・人工芝下



ナックス® EXスタンダードタイプ

| 規格       | 品番     | メーカー希望小売価格 |
|----------|--------|------------|
| 1m×12.5m | 010346 | ¥4,625     |
| 1m×25m   | 010347 | ¥9,250     |
| 1m×50m   | 010356 | ¥18,500    |
| 2m×25m   | 010348 | ¥18,500    |
| 2m×50m   | 010357 | ¥37,000    |

防草シート上の雑草を抑える

ナックス®  
EXレジストタイプ

除草剤等の薬剤は使用せず、特殊加工による根域制限機能により  
植物の根の成長を制御。飛来種子による雑草の発生を抑制し、  
軽減させる効果があります。

雑草  
抑制機能

RIKCAD  
登録商品

素材 ポリエステル  
(雑草抑制機能付)

構造 不織布

質量 85g/m<sup>2</sup>

用途 砂利下

雑草抑制  
機能 20年以上

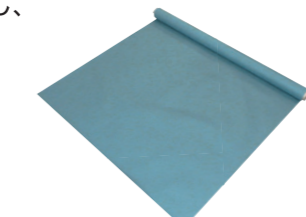
厚み  
0.3mm

雑草抑制  
機能  
あり

透水性  
通気性  
あり

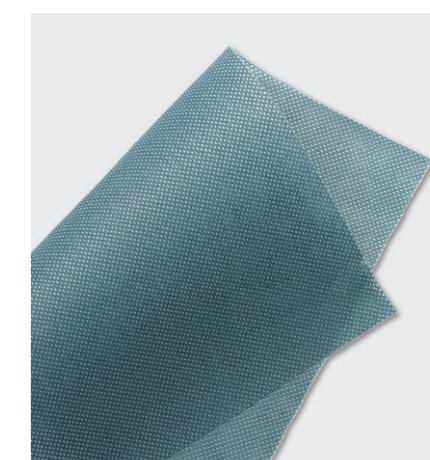
Features

薬剤等は  
使用しない  
特殊加工で  
雑草の発生を  
抑制します!



オススメ設置場所

砂利下



ナックス® EXレジストタイプ

| 長さ     | 品番     | メーカー希望小売価格 |
|--------|--------|------------|
| 1m×15m | 800441 | ¥19,800    |
| 1m×30m | 800442 | ¥39,600    |

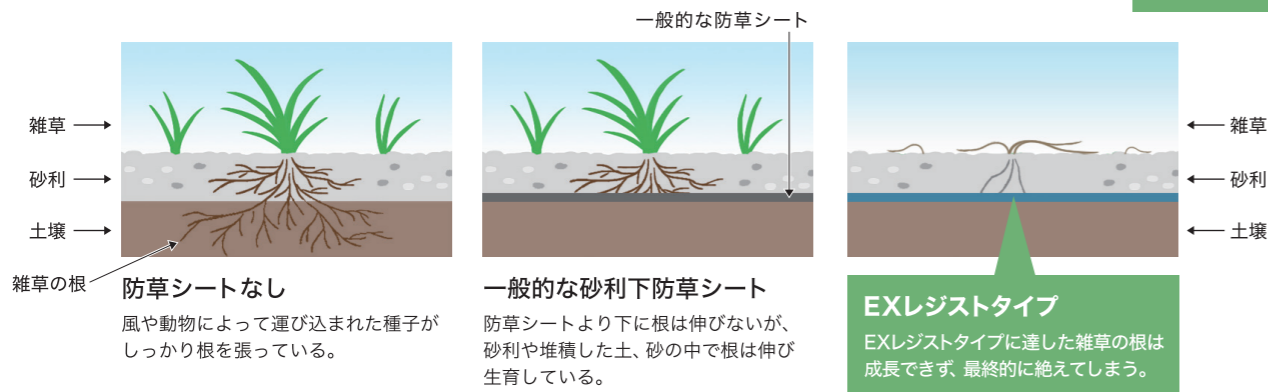
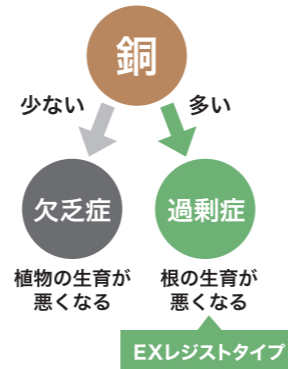
※雑草発生を100%防止するものではありません。※砂利の厚みが厚すぎると泥や砂が溜まりやすく、雑草発生の原因になります。砂利の厚みは5cm以下で使用することを推奨しています。※EXレジストタイプは曝露での使用や、車両を乗り入れる場所での使用は避けるようお願いいたします。※強力な雑草が発生している場所での使用時は、EXスタンダードタイプとの併用をおすすめいたします。

# ナックス® EXレジストタイプが、 砂利から発生する雑草を抑える仕組み

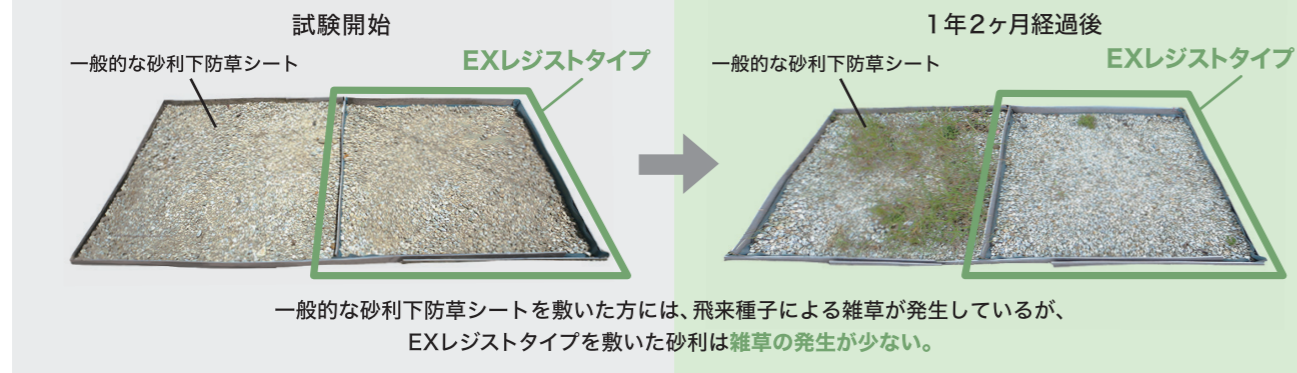
雑草抑制  
防草シート

## 銅の力で雑草を抑制する

銅は日常でもよく使われる金属ですが、実は植物の生育に非常に重要な成分のひとつです。植物は土壌の銅が不足すると、葉が白く変色するなど生育が悪くなります(欠乏症)。銅が含まれた肥料をあたえると元気になります。しかし、銅を過剰にあたえすぎると根が成長できなくなり、植物自体の生育が悪くなるのです(過剰症)。この機能を活用したのがEXレジストタイプです。銅の成分を含んだEXレジストタイプに雑草の根が接触すると根は成長できなくなり、最終的に雑草を絶やすことができるのです。



## フィールドでの試験



## プランターによる生育試験



## ナックス® S series 曝露に適した防草シート

### 雑草対策の定番シリーズ

効率とコストを重要視し、曝露での使用を想定して開発されたシリーズ。建物の移設や立て直しにあわせて選べるような様々な耐用期間の商品を取り揃えています。

Point!

用途や使用年数に応じて使い分け  
むき出し使用可能

さまざまな用途に使える織布シート

## ナックス® S100

紫外線防止加工が施してあるため、  
耐候性があります。

低価格 織布 曝露OK 紫外線劣化防止加工

Features!  
紫外線劣化防止加工で長持ち!

●厚み:0.4mm ●素材:ポリプロピレン ●構造:織布

| 規格      | 品番     | メーカー希望小売価格 |
|---------|--------|------------|
| 1m×50m  | 000123 | ¥8,750     |
| 1m×100m | 000125 | ¥17,500    |
| 2m×50m  | 000124 | ¥17,500    |
| 2m×100m | 000126 | ¥35,000    |

※織り目の隙間から、雑草が突き抜ける場合がございますのでご注意ください。

高強度、高耐久防草シート

## ナックス® S450

表面の特殊加工と特殊構造により、紫外線劣化や  
破れや裂けに強く、柔軟性もあり長期間の使用が可能です。

不織布タフネス加工 高強度 曝露OK 長期間防草 RIKCAD登録商品

Features!  
長期間の使用に最適!

●厚み:1.4mm ●素材:ポリエステル ●構造:不織布(補強基材入り)、表面タフネス加工

| 規格     | 品番     | メーカー希望小売価格 |
|--------|--------|------------|
| 1m×25m | 010220 | ¥37,000    |
| 2m×25m | 010221 | ¥74,000    |

長期間強壮雑草をシャットアウト

## ナックス® S310

ポリエステル素材の2層構造で紫外線劣化に強く、  
長期間スギナやチガヤなどの強い雑草の貫通に対応できます。

高密度不織布 曝露OK 長期間防草 RIKCAD登録商品

Features!  
紫外線に強く耐久性抜群!

●厚み:2.0mm ●素材:ポリエステル ●構造:(表面)柔不織布、(裏面)高密度長繊維不織布

| 規格     | 品番     | メーカー希望小売価格 |
|--------|--------|------------|
| 1m×25m | 010218 | ¥17,500    |
| 2m×25m | 010219 | ¥35,000    |

車の乗り入れが可能な防草シート

## ナックス® S1000

高強度で排水性にも良く駐車、駐輪スペースや  
人が立ち入る場所にも使用できます。

特殊構造 高強度 RIKCAD登録商品

Features!  
丈夫で水はけが良く駐車場にオススメ!

●厚み:4.0mm ●素材構造:ポリプロピレン極太繊維+ポリエステル綿+ポリプロピレン織布 SBRコーティング加工

| 規格         | 品番     | メーカー希望小売価格 |
|------------|--------|------------|
| 1.2m×20m/巻 | 020028 | ¥72,000    |

※強力な雑草は突き抜ける恐れがあるため、EXスタンダードタイプとの併用をおすすめします。※専用の固定アンカーピン(大頭200樹脂付き)で設置可能。※大型車両の乗り入れや、過度の車輪の切り直しによりシートが擦り切れる場合がありますのでご注意ください。※S1000の施工方法は別途ご確認ください。

## ナックス® G series 植栽に適した防草シート

雑草の育成を抑えて、目的の植物を育てます  
透水性の良さにこだわったシリーズ。通気性が高く、  
花壇や緑地帯などの植栽を目的とする場所に最適です。

Point!

透水性が高く  
緑地帯に最適

透水性が高い、スタンダードタイプ

## ナックス® G160

通気性、透水性が良く、柔軟性もあり  
花壇や緑地に適しています。

透水性 長期間防草

Features!  
機密度が高く雑草がはみ出しにくい!

●厚み:1.1mm ●素材:(表面)ポリプロピレン、(裏面)ポリエステル ●構造:(表面)織布、(裏面)不織布

| 規格     | 品番     | メーカー希望小売価格 |
|--------|--------|------------|
| 1m×25m | 000092 | ¥13,250    |
| 2m×25m | 000093 | ¥26,500    |

ワンランク上の防草緑化シート

## ナックス® G300

ナックスG160より厚みがあり、丈夫で長持ち。  
通気性・透水性・柔軟性も良いシートです。

透水性 長期間防草

Features!  
紫外線に強く耐久性抜群!

●厚み:1.3mm ●素材:(表面)ポリエステル、(裏面)ポリプロピレン ●構造:(表面)不織布、(裏面)織布

| 規格     | 品番     | メーカー希望小売価格 |
|--------|--------|------------|
| 1m×25m | 000100 | ¥16,250    |
| 2m×25m | 000101 | ¥32,500    |

# ピン・副資材

SELECT SIDE ITEM

アンカーピン  
釘  
粘着テープ  
接着剤

防草シートをしっかりと固定するためのアンカーピンやテープ、  
接着剤の種類も豊富にご用意。

防草シートの固定には場所に応じた専用ピンや粘着テープを使用することで、  
高い防草効果を発揮することができます。施工に最適な専用資材を各種ご用意しています。

## アンカーピン・釘

砂利下防草シート用  
樹脂ピン



- 材質:ポリプロピレン
- サイズ:φ30×L115mm

| 入数    | 品番     | メーカー希望小売価格 |
|-------|--------|------------|
| 80本/箱 | 040066 | ¥3,200     |

用途によって使い分けしやすい  
U型ピン150



- 材質:鉄
- サイズ:φ3×L150×W30mm
- 用途:砂利下・人工芝下

| 入数     | 品番     | メーカー希望小売価格 |
|--------|--------|------------|
| 50本/箱  | 040149 | ¥1,600     |
| 100本/箱 | 040094 | ¥3,000     |

用途によって使い分けしやすい  
U型ピン200



- 材質:鉄
- サイズ:φ4×L200×W32mm
- 用途:曝露での防草シート施工用

| 入数     | 品番     | メーカー希望小売価格 |
|--------|--------|------------|
| 100本/箱 | 040163 | ¥4,000     |
| 200本/箱 | 040158 | ¥8,000     |

水道管などの埋設物破損防止に  
U型180SP



- 材質:鉄
- サイズ:φ4×L180mm先端返し

| 入数     | 品番     | メーカー希望小売価格 |
|--------|--------|------------|
| 100本/箱 | 040103 | ¥10,000    |

One Point!

…………… 砂利下や人工芝下で使用 ……………

「樹脂ピン」または「U型ピン150」を使用し、  
1~2本/m<sup>2</sup>で固定してください。

施工方法はP.9へ

固定ピンの使用目安 **1~2本/m<sup>2</sup>**

…………… 曝露(むき出し)で使用 ……………

「U型ピン200」を使用し、  
4本/m<sup>2</sup>で固定してください。

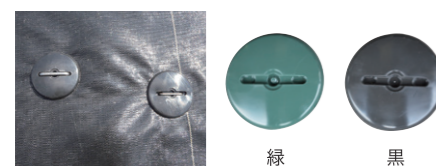
施工方法はP.10へ

固定ピンの使用目安 **4本/m<sup>2</sup>**

その他用途にあったサイズの固定ピンを取り揃えています。

## 粘着テープ・接着剤

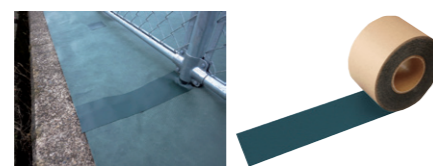
シートのめくれを防止  
ブラ座金



- 材質:樹脂ポリエチレン
- サイズ:φ80mm

| 入数       | 品番     | メーカー希望小売価格 |
|----------|--------|------------|
| 25枚/袋(緑) | 040074 | ¥1,250     |
| 25枚/袋(黒) | 040075 | ¥1,250     |

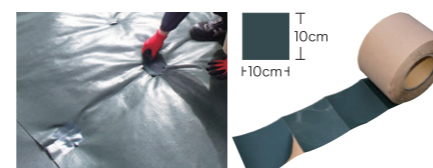
シートの切り込み部分、ピン穴に  
粘着テープ



- 材質:アクリル、ポリエステル
- サイズ:W10cm×L50m

| 入数    | 品番     | メーカー希望小売価格 |
|-------|--------|------------|
| 1巻(緑) | 050008 | ¥11,000    |

ピン穴サイズの粘着テープ  
粘着テープ切込入り  
(固定ピン専用パッチ)



- 材質:アクリル、ポリエステル
- サイズ:□10×10cm

| 入数       | 品番     | メーカー希望小売価格 |
|----------|--------|------------|
| 25枚入(緑)  | 050007 | ¥625       |
| 500枚入(緑) | 050053 | ¥12,500    |

One Point!

…………… アタッチ ……………

柔軟性があり、小さな隙間を埋めるのに最適  
伸び、接着性、耐久性、耐水性に優れています。  
無酢酸型で臭いはほとんどありません。

…………… ウレタッチ ……………

ハードタイプシートの際処理に最適  
初期接着性(タック)があり、接着力が強いです。  
巻き癖がついてそり返っているシートの接着や、  
硬いシートの立ち面の接着に適しています。

防草シートシーリング材  
アタッチ



- 材質:シリコーン
- サイズ:333ml(貼付け延長7m分)

| 入数      | 品番     | メーカー希望小売価格 |
|---------|--------|------------|
| 1本(クリア) | 060008 | ¥1,000     |

防草シート・人工芝用接着剤  
ウレタッチ



- 材質:ウレタンポリマー
- サイズ:500ml(貼付け延長15m分)

| 入数      | 品番     | メーカー希望小売価格 |
|---------|--------|------------|
| 1本(黄褐色) | 060010 | ¥2,140     |

# 施工事例

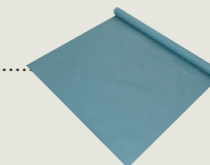
防草シートの設置により、雑草の育成を抑制しました。それぞれの環境・場所に合わせて、  
使用製品や施工方法をひとつひとつ丁寧に選定しています。

## CASE 01

宅地周り

使用製品  
EXレジストタイプ  
U型150

EXレジストタイプ



### POINT

草刈りがしにくい犬走の雑草発生を極力少なくするために、砂利下にレジス  
トタイプを敷きました。



施工前

防草シート設置後

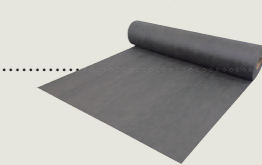
施工後

## CASE 02

庭

使用製品  
EXスタンダードタイプ  
樹脂ピン  
アタッチ

EXスタンダードタイプ



### POINT

土中からの雑草発生と飛来種子による根の突き抜けを防ぐため、貫通抵抗力  
の高いEXスタンダードタイプを使用しました。



防草シート設置

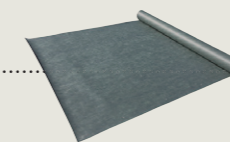
砂利敷設

## CASE 03

宅地周り

使用製品  
EXエキスパートタイプ  
U型200  
アタッチ  
粘着テープ切込入り

EXエキスパートタイプ



### POINT

様々な種類の雑草が発生する場所に、EXエキスパートタイプを曝露で使用し、  
雑草の発生を抑制しました。



施工前

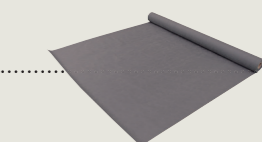
施工後

## CASE 04

人工芝

使用製品  
EXエコノミータイプ  
U型150  
人工芝

EXエコノミータイプ



### POINT

人工芝は透水路の水抜き穴が開いており、そこから雑草が発生します。水抜  
き穴からの雑草発生を防ぐために、人工芝下に透水性の高いエコノミータイ  
プを使用しました。



防草シート設置

人工芝施工

# 施工方法

防草シートの効果を高めるには、資材特性と施工現場の見極めが重要。  
当社が長らく培ってきた専門的なノウハウにより、高い品質の防草施工を実現しています。

## 砂利下や人工芝下で使用する場合

固定ピンの使用目安：1~2本/m<sup>2</sup>

**STEP 1 整地**  
雑草や大きな石を除去します。  
地面の凹凸がある場合はレーキ等で均します。

**POINT**  
人工芝を設置する際、水はけが悪い場合や凹凸がある場合は、砂を入れ土壌改良をして下さい。  
下地を転圧し平らして下さい。



**STEP 2 防草シートの設置**  
防草シートを地面に接するように設置します。

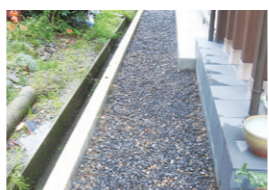
**POINT**  
防草シートのつなぎ目部分は10cm以上重ねて下さい。図①



**STEP 3 アンカーピン(P.7)で固定**  
防草シートをアンカーピンで固定します。図②  
ピンの標準使用本数は平均1.5本/m<sup>2</sup>です。  
現場の形状により増減します。端部や重なりは100cm、それ以外は200cm間隔で固定します。

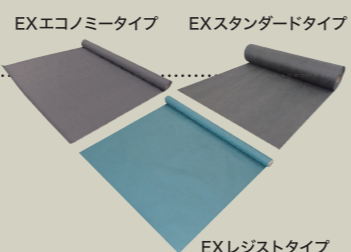


**STEP 4 砂利または人工芝を設置**  
防草シートの上に砂利または人工芝を設置します。

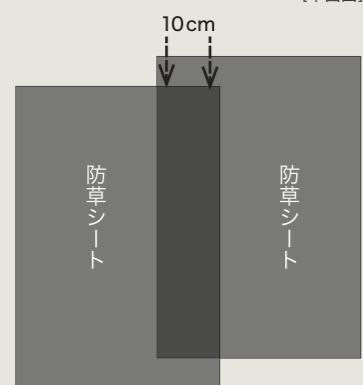


## ナックス® EXシリーズ 施工方法 One Point!

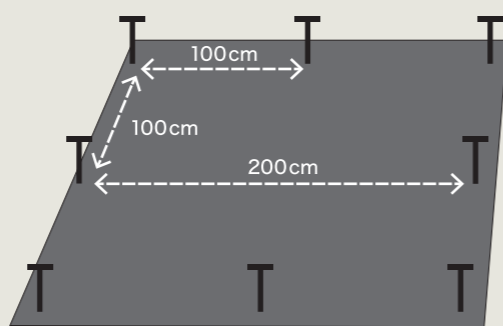
使用用途や現場の状況に応じてシートを選択する事が重要です。人工芝下の水抜き穴からの雑草防止には「EXエコノミータイプ(P.3)」がお勧めです。雑草が多い場所の砂利下には「EXスタンダードタイプ(P.3)」を使用する事によってより効果の高い雑草対策ができます。「EXレジストタイプ(P.4)」を使用する場合は砂利の厚みを5cm以下にして下さい。



図① 防草シートの重ね [平面図]



図② アンカーピンの固定間隔



「端部」や「重ね」部分は「100cm」、  
それ以外は「200cm」間隔で打設

## 曝露で使用する場合

固定ピンの使用目安：4本/m<sup>2</sup>

**STEP 1 整地**  
雑草や大きな石を除去します。  
地面の凹凸がある場合はレーキ等で均します。

**POINT**  
地面と防草シートのすき間をなくすことによって、風の入り込みや固定ピンの浮き上がりを防げます。



**STEP 2 接着部分の清掃**  
防草シートの端部を構造物に接着する場合は、端部をワイヤーブラシ等で清掃し汚れや苔を除去します。



**STEP 3 防草シートの設置**  
防草シートを地面に接するように設置します。

**POINT**  
防草シートのつなぎ目部分は必ず10cm以上重ねて下さい。図①  
構造物への接着するためののりしろは10cm以上とって下さい。図②、図③  
すき間からの雑草発生を防ぐ事が出来ます。



**STEP 4 アンカーピン(P.7)で固定**  
防草シートをアンカーピンで固定します。図④  
ピンの標準使用本数は平均4本/m<sup>2</sup>です。設置場所の形状により増減します。端部や重なりは50cm、それ以外は100cm間隔で固定します。

**POINT**  
通常はU型200mmをご使用下さい。  
農地などの地面が柔らかい場合はU型250mm、  
地面が固くアンカーピンが曲がる場合は、  
L型アンカーピンをご使用下さい。

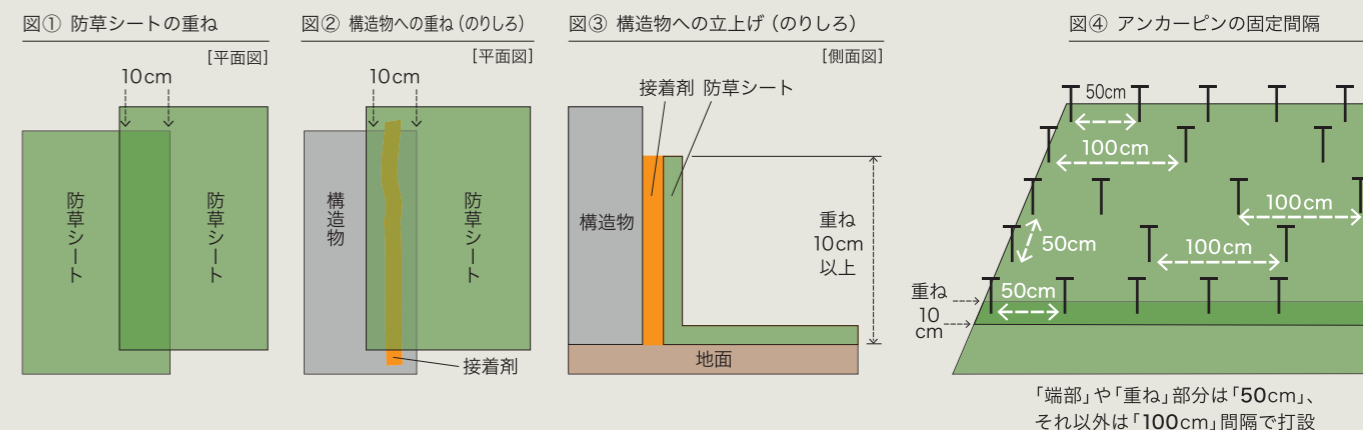


**STEP 5 アンカーピン打設場所に粘着テープ切込入り(P.7)を貼る**  
アンカーピン打設場所に粘着テープ切込入りを貼ることにより、ピンの抜けや雑草の発生防止になります。



**STEP 6 構造物へ接着剤(P.7)で接着**  
構造物へ接着します。図②、図③

**POINT**  
接着剤はアタッチまたはウレタッチをご使用下さい。  
風が強い場所やツル性の雑草が発生している場合は、  
重ね部分を接着剤や粘着テープで接着すると、  
より強力な防草効果があらわれます。



「端部」や「重ね」部分は「50cm」、  
それ以外は「100cm」間隔で打設