

DuPont™ GreenVista®

デュポン™ グリーンビスタ®

防草・砂利下シート

ポリプロピレン4層スパンボンド長繊維不織布



# グリーンビスタ®は 雑草抑制効果

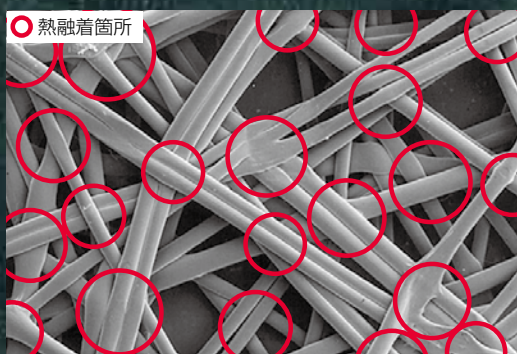
## 特長

特殊加工の  
極太繊維

ポリプロピレン4層スパンボンド長繊維不織布

### 強靱なシートの秘密

デュポン製防草シートは、4層構造で縦横無尽に重ね合わせた特殊加工の極太長繊維を交点で熱融着しているため、類のない抜群の強度と寸法安定性を持ちながらも薄い仕上がりです。これにより軽く、施工性を維持しています。



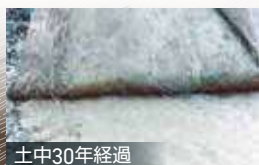
電子顕微鏡による拡大図

### 加水分解されない 安心のポリプロピレン製

水にさらされ続けることで劣化する現象を加水分解といいます。ポリプロピレンはポリエステルと違い、加水分解されないうえ、酸やアルカリに強いという特徴があります。土壌へ有害物質が溶け出したり、焼却の際に有害物質が放出されたりする心配はありません。さらに、当社製品は特殊配合により紫外線への耐候性も高めております。

	ポリプロピレン	ポリエステル
構成元素	炭素 (C) 水素 (H)	炭素 (C) 水素 (H) 酸素 (O)
融点	168℃	264℃
耐アルカリ性	強い	弱い
耐酸性	強い	やや強い
加水分解	しない	する

グリーンビスタ®は加水分解が起きないので、紫外線のあたらぬ砂利の下では**半永久的**に効果が続きます。



土中30年経過

グリーンビスタ®製240J



沼地帯で使用。加水分解を起こさず、雑草でもっとも強力なヨシの群生を抑制

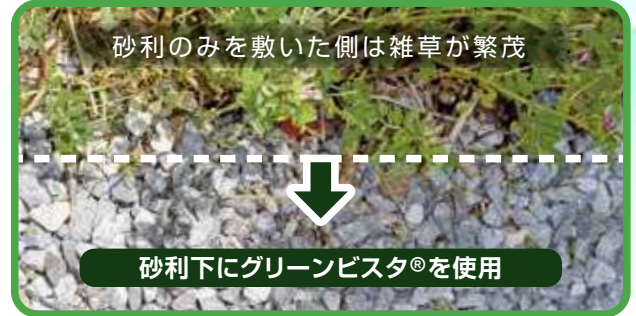
ポリエステル製他社製品



加水分解を起こすため、砂利下などの紫外線が当たらない場所での使用でも劣化

# 水に強く が永く続く

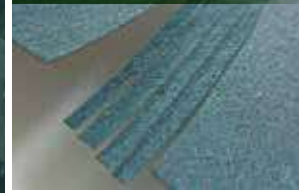
## グリーンビスタ®の雑草抑制効果



## 高い施工性

シートのロール直径が細く軽量なため、施工性に優れ、施工精度向上、施工費削減につながります。また、不織布なのでカットした切り口がほつれません。

### グリーンビスタ®製240J



### ポリエステル製他社製品

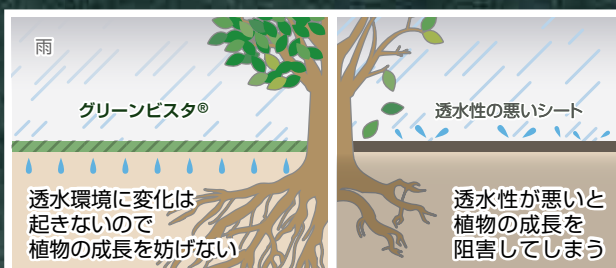


## 他社製品との比較

		デュボン™ グリーンビスタ®		A社		B社	C社	D社	安価品	
		136J	240J							
耐用年数	砂利下	半永久	半永久	5~10年程度	5~10年程度	5~10年程度	10年程度	3~5年程度	2~3年程度	
	曝露	×	約7~13年	×	約5年	×	約10年	×	×	
	耐加水分解	◎	◎	×	×	×	×	×	×	
強度	砂利下時車乗り入れ	×	○	×	×	×	○	×	×	
	引張強度 (N/5cm)	縦	488	732	300	320	不明	不明	不明	—
		横	449	784	200	220	不明	不明	不明	—
品質	素材	ポリプロピレン 4層スパンボンド長繊維不織布		ポリエステル長繊維不織布					ポリエステル 不織布	
	耐強雑草 (チガヤなど)	×	○	×	○	×	○	×	×	
	厚み (mm)	0.4	0.64	0.35	0.5	0.4以上	0.6	0.37	—	
安全性	環境ホルモン	○	○	×	×	×	×	×	×	
価格	m単価	380円	600円	230円	360円	不明	1,200円	330円	100円~	

## 抜群の透水性

水と空気を良く通すため土壌や環境に影響を与えません。薄い構造であることから目詰まりしにくく、その特長を活かして水捌けの悪い場所に暗渠排水用のフィルターとしての効果を得ることができます。



## 砂利の沈下防止

砂利は、雨、融雪、霜柱、歩行などにより沈下してしまうものです。防草シートを敷くだけで沈下が抑えられ、砂利の補充が不要になります。また、高い強度と伸び率を兼ね備えているため、経年による砂利の沈下や路盤の変形、わだちを防止します。



## 施工事例

### 住宅廻り

庭や犬走りなど、家廻りの様々なシーンでご使用いただけます。



### 駐車場

グリーンビスタ®製240Jは車の乗り入れに対応しているので駐車場やカーポートなどにご使用いただけます。



### 人工芝

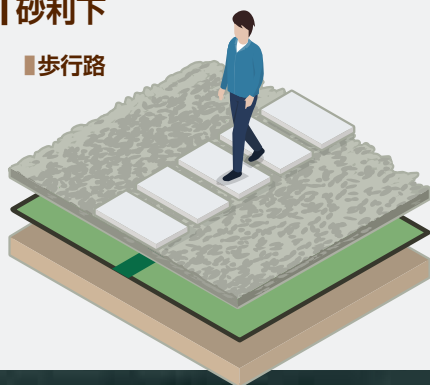
透水性が高いため人工芝の下に水が溜まらず快適に消臭機能もあるリアリーターフ®なら庭はもちろん



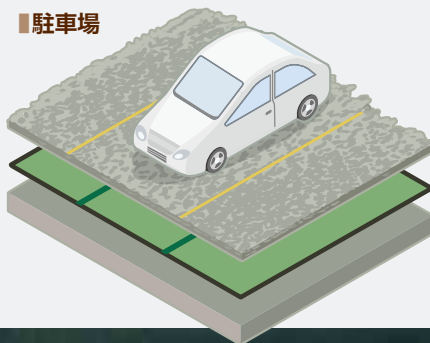
グリーンビスタ® と 関連商品 を併せてご使用いただくと様々な用途に対応できます

#### | 砂利下

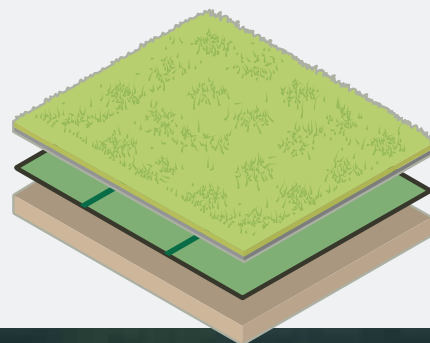
■ 歩行路



■ 駐車場



#### | 人工芝





お使いいただけます。  
ドッグランなどにもおすすめできます。



### 法面

砂利を載せずに防草シートとしてもご使用いただけます。また、ランドグリッド™を併用いただくと砂利を載せることも可能です。いずれの場合もグリーンビスタ®製240Jをご使用ください。



### ランドグリッド™使用例



### 高機能人工芝

## リアリーターフ®

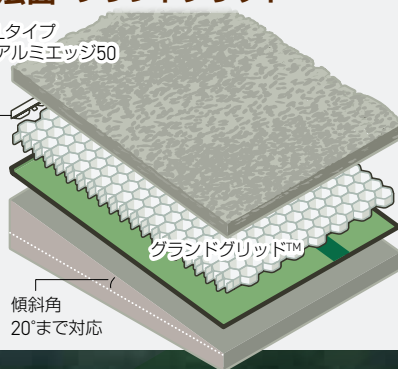
パイルの長さは各種取り揃えております。

▼詳細はこちら



### 法面 ランドグリッド™

Lタイプ  
アルミエッジ50



傾斜角  
20°まで対応

### 砂利敷き舗装の 地盤安定に

## ランド グリッド™

▼詳細はこちら



グリーンビスタ®製240Jをご使用の上、  
固定にはL型止めピンをお使いください。

## 施工方法 住宅廻りの砂利下シートの場合

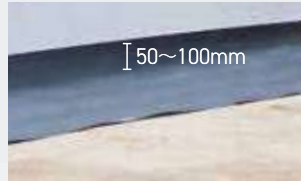
### 1. 整地

シートを敷設する場所をある程度整地します。雑草が生えている場合はある程度刈り取ってください。土壌がやわらかい場所や車乗り入れの場所に敷設する場合は、ランマーなどでしっかりと転圧することを推奨します。



### 2. 1列目のシートを敷設

グリーンビスタ®を施工場所の長手方向に壁側から敷設します。壁もしくは基礎にシートを50~100mm程度立ち上げます。



### 3. ピンを打ち仮固定

1列目のシート位置が決まったらプラピンでシートを仮固定していきます。



### 植栽帯



雑草の繁茂を防ぎ、植物だけを成長させる植栽ワッシャー®工法

### 植栽ワッシャー® テープ

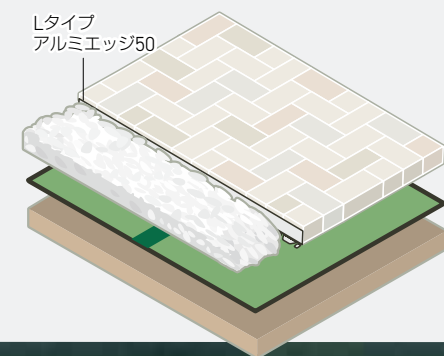
▼詳細はこちら



植栽ワッシャー®工法  
専用穴あけ機  
植栽オープナー®



### インターロッキングブロック



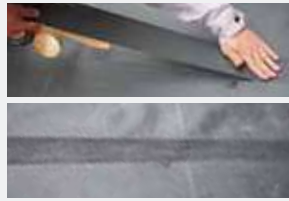
#### 4. 2列目以降のシートを隙間なく敷設

2列目のシートを敷く場合は1列目のシートに100mm以上の重ね代を設けて、隙間なく敷設します。重ね代にプラピンを打ち込みます。



#### 5. ピンを打ち、重ね代にテープを貼る

グリーンビスタ®を隙間なく敷設完了したらプラピンを縦横1mピッチに打ち込みます。その上から重ね部分を塞ぐようにザバーン®用接続テープを貼ります。



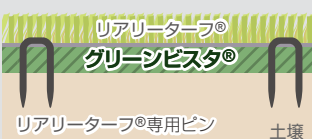
#### 6. 境に見切り材を設置

人工芝や砂利との境には、ブラエッジ35を使用してください。植栽帯や天然芝との境には、アルミエッジ100もしくはブラエッジ100を使用してください。シート上から砂利がこぼれ落ちたり、芝生が砂利部分に侵入してきたりするのを防ぎます。

#### 7. 砂利を敷き詰める

砂利を約50mmの厚さで敷き詰めます。砂利は4号砕石を推奨します。大型車や重機が乗り入れる場合は100mm以上の厚さにしてください。

断面図 リアリーターフ®(人工芝)の下で使用した場合



グリーンビスタ®施工後、リアリーターフ®を敷き、仮固定後、専用ピンで、10本/m<sup>2</sup>で本固定し、施工完了となります。

グランドグリッド™スターター／エッジガイド  
ブロック／アスファルト見切

Lタイプ アルミエッジ50

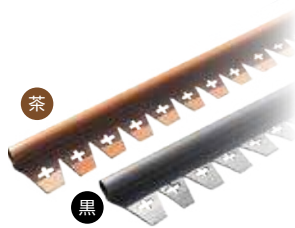


リサイクルエッジング®シリーズの  
詳細はこちら▶



防草シート見切

Qタイプ プラエッジ35



植栽帯／天然芝見切

Vタイプ アルミエッジ100



136J

240J

雑草の繁茂を防ぐには隙間なく敷設することが重要です



障害物などがある場合にはそれに沿って隙間なくきれいにカットしてください。シートはカッターやハサミで簡単にカットできます。



移動可能な障害物がある場合はなるべくシートをカットせずに障害物の下までシートを敷き込んでください。

※障害物や建造物とシートの間に隙間が生じる場合はザバーン®用接続テープを使用し、端部処理を行ってください。

❗ パウダーの混入している砕石（再生クラッシャーなど）は、飛来した種子が粉末を土壌として発芽し、匍匐する恐れがあるため使用しないでください。

#### その他の留意事項

- イネ科の植物など先端に穂をつけた植物が近隣に生息していると、種子の飛来により砂利部分に多少発芽する場合があります。この場合、簡単に抜くことができます。
- 「オオイトドリ」「スギナ」が生息している場合は、施工時に可能な限り根を除去し重ねは200mm以上確保してください。
- グリーンビスタ®は除草剤などの薬品を塗布しているものではありませんので環境に影響を及ぼす恐れはありません。
- シートと壁の隙間やプラピン廻りなどから多少雑草が生える場合があります。
- プラピンは砂利の下に敷く場合のみご使用ください。シートを曝露でご使用の場合は風などでシートが飛ばされる可能性がありますので専用のアンカーピンとGFワッシャー®で完全にシートを固定してください。

デュポン™、DuPont™、グリーンビスタ®、GreenVista®、ザバーン®、グランドグリッド™は米国デュポン社の関連会社の商標または登録商標です。  
リアリターフ®、植栽オープナー®、植栽ワッシャー®、リサイクルエッジング®、GFワッシャー®は株式会社グリーンフィールドの登録商標です。

## グリーンビスタ®

防草・砂利下シート

※シートのみのご注文も承ります。

車の  
乗り入れ  
可能

240J

雑草抑制と砂利の沈下防止が主目的の場合

1m幅×30m巻 + プラピン 50本

(重量：約7.5kg) 品番：GV-240J1.0P

2m幅×30m巻 + プラピン100本

(重量：約15kg) 品番：GV-240J2.0P

136J

砂利の沈下防止が主目的の場合

1m幅×50m巻 + プラピン 50本

(重量：約6.8kg) 品番：GV-136J1.0P

2m幅×50m巻 + プラピン100本

(重量：約13.6kg) 品番：GV-136J2.0P

### 専用部材 単品販売可能

#### ■ プラピン (50本入)

品番：EDG-PP-50

115mm



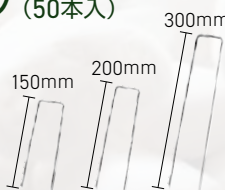
※シートに付属しております。また、単体での販売もしております。

当社製品は、  
環境に配慮し、紙芯  
(廃棄物)を使わず  
加工しております。

#### ■ アンカーピン (50本入)

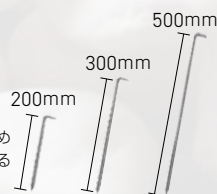
##### ● コ型止めピン

品番：P-150-50  
P-200-50  
P-300-50



##### ● L型止めピン

品番：P-L200-50  
P-L300-50  
P-L500-50



※コ型止めピン、L型止めピンは鉄製なので錆びる可能性があります。

- 土壌の固さによってピンの長さを選定してください。
- 建物廻りで使用する場合は埋設管などにピンを打ち込まないようご注意ください。この場合はプラピンのご使用を推奨します。
- プラピンはシート上に砂利を敷く場合のみご使用ください。
- シートを露置で使用される場合はアンカーピンおよびGFワッシャー®で完全にシートを固定してください。

#### ■ ザバーン®用接続テープ つや消しグリーン

品番：XT-GR1020N

幅 100mm  
長さ 20m



#### ■ GFワッシャー® (50枚入)

品番：WS-GR50



環境良品



- 本製品は、環境に配慮した製品です。
- 製品および梱包資材は、保管、使用、廃棄(焼却、埋め立て)の際にダイオキシンなどの環境影響物質が発生することはありません。
- 廃棄方法は各自治体の指示に従ってください。



取扱注意事項

- 本製品は長期間、直射日光のあたる場所に放置しないでください。直射日光にさらされ続けると劣化の原因になることがあります。
- 本製品は、火および高熱によって溶けたり燃えたりすることがありますので、火や高熱物を近づけないでください。

## G&F GreenField 株式会社 グリーンフィールド

北日本営業部 〒028-3314 岩手県紫波郡紫波町大巻八電64-3  
TEL 019-671-3310 FAX 019-671-3308

東日本営業部 一 〒277-0841 千葉県柏市あけぼの1-3-19-3F  
TEL 04-7199-3770 FAX 04-7199-3772

東日本営業部 二 〒277-0841 千葉県柏市あけぼの1-3-19-3F  
TEL 04-7192-6606 FAX 04-7192-6607

中部営業部 〒491-0001 愛知県一宮市瀬部巡見18  
TEL 0586-52-6602 FAX 0586-52-6603

関西営業部 〒673-0016 兵庫県明石市松の内1-13-24-4F  
TEL 078-939-4130 FAX 078-939-4131

九州営業部 〒812-0893 福岡県福岡市博多区那珂6-25-29  
TEL 092-292-0035 FAX 092-292-0038

特販部 〒277-0841 千葉県柏市あけぼの1-3-19-4F  
TEL 04-7196-6050 FAX 04-7196-6051

フリーダイヤル FAX  
0120-222-178 0120-522-178 sales@gfield.co.jp



www.gfield.co.jp