

令和6年8月吉日

お客様各位

株式会社 ユニゾン
中部営業部

三重エリアにおける 普通 CB 取り扱いのご案内

拝啓 時下ますますご清栄のこととお喜び申し上げます。平素は格別のご高配を賜り、厚くお礼申し上げます。さて、この度、弊社では三重エリアにおいて、「普通 CB・目地付き CB」を取り扱うこととなりました。JIS 規格品(規格番号 JIS A 5406)の「普通 CB・目地付き CB」の各種商品の販売を開始致しますので、是非ともご利用の程、何卒宜しくお願い致します。

敬具

■取り扱い開始： 令和6年9月2日より

■取り扱い商品

普通 CB

- 10 cm (基本・横筋・コーナー)
- 12 cm (基本・横筋・コーナー・天端)
- 15 cm (基本・横筋・コーナー)

※天端ブロックは JIS 規格品ではありません

目地付き普通 CB

- 12 cm (基本・横筋・コーナー・天端)
- 15 cm (基本・横筋・天端)

※天端ブロックは JIS 規格品ではありません

※15cm コーナーは普通 CB15 cmのコーナーをご用意しております

以上



中部営業部 / 〒460-0012 名古屋市中区千代田5丁目7番5号 パークヒルズ千代田2・3階

TEL 052-238-1180 FAX 052-238-1186

三重営業所 / 〒513-0825 三重県鈴鹿市住吉町6798番

TEL 059-375-6505 FAX 059-375-6506

[拠点] 名古屋・岐阜・豊田・三重

ホームページアドレス <http://www.unison-net.com>

目地付き 普通CB (両目地付き)

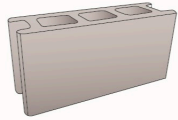
認証番号 GB 0407143
JIS規格番号 JIS A 5406

縦目地の施工が不要のため、
施工時間を大幅に短縮できる商品です。

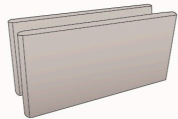
の商品がJIS製品です。

取扱い規格

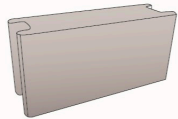
	基本	横筋	天端	コーナー
12 c m	○	○	○	○
15 c m	○	○	○	-



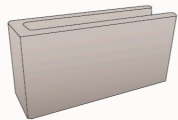
基本



横筋

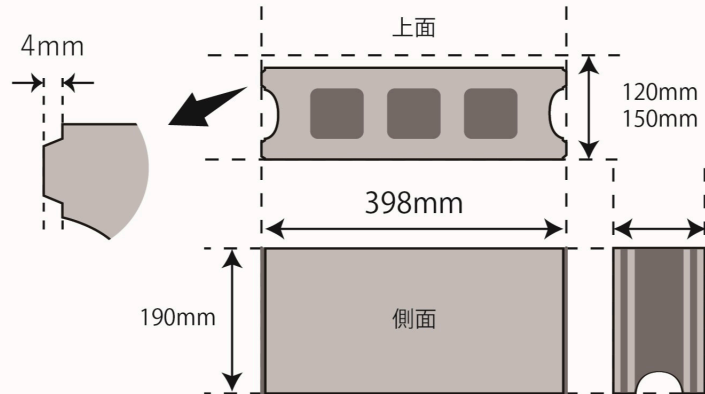


天端



コーナー

※ 15cmの目地付きコーナブロックは製造していないため、
普通CBをご使用ください。



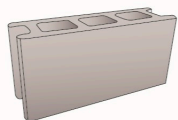
普通CB

認証番号 GB 0407143
JIS規格番号 JIS A 5406

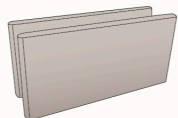
の商品がJIS製品です。

取扱い規格

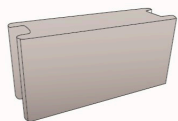
	基本	横筋	天端	コーナー
10 c m	○	○	-	○
12 c m	○	○	○	○
15 c m	○	○	-	○



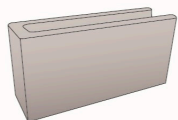
基本



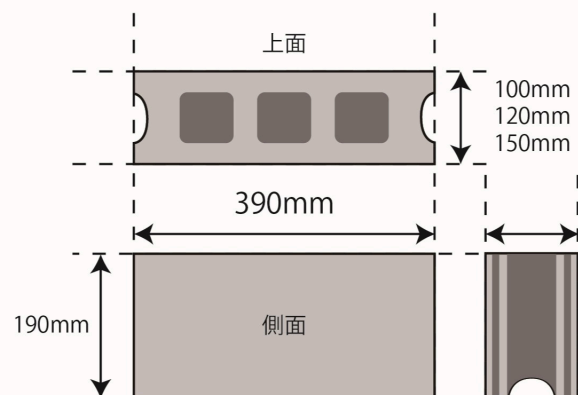
横筋



天端



コーナー



【配達】に関する内容

〒473-0925 愛知県豊田市駒場町藤池17番1
株式会社ユニソン 東日本サービス営業部
TEL:0565-57-3062 FAX:0565-57-3080

【お問い合わせ先】

【引取】に関する内容

〒513-0825 三重県鈴鹿市住吉町6798番
株式会社ユニソン 三重営業所
TEL:059-375-6505 FAX:059-375-6506