

SIZE・PRICE

車種や用途に合わせた選べる豊富なサイズ展開

間口	48(4810)	54(5410)	60(6010)
奥行	50(5010)	54(5410)	58(5810)
高さ	22(2200)	25(2500)	28(2800)

単色(エンボス調)



サイズ	高さ	価格
5054	H22	¥1,652,100
	H25	¥1,730,100
5060	H22	¥1,793,500
	H25	¥1,871,500

木調色



サイズ	高さ	価格
5054	H22	¥1,728,100
	H25	¥1,806,100
5060	H22	¥1,882,500
	H25	¥1,960,500

アルミ色



サイズ	高さ	価格
5054	H22	¥1,207,600
	H25	¥1,285,600
5060	H22	¥1,318,400
	H25	¥1,396,400

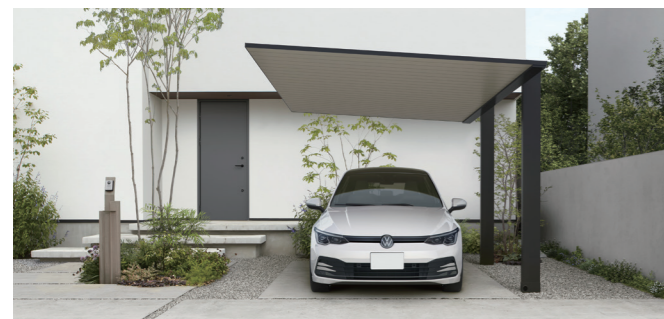
アルミ色(プラスト仕上げ)



サイズ	高さ	価格
5054	H22	¥1,278,200
	H25	¥1,356,200
5060	H22	¥1,387,000
	H25	¥1,465,000

LINE UP

1台用 2024年11月1日 発売済



3台用 2025年4月 発売予定



YKK AP株式会社

- 表示内容は2024年12月時点のものです。
- 改良のため予告なく商品の仕様を変更することがありますので、あらかじめご了承ください。
- 商品の色は、印刷特性上実物と多少差が出ます。ご了承ください。
- 表示価格は2024年12月時点の部材標準販売価格です。
- 消費税、ガラス代(ガラス組込商品を除く)、組立施工費、現場配送費等は含まれておりません。
- 表示価格は諸般の事情により変更することがありますので、ご了承ください。
- 本紙上で使用する「PLAIN ROOF」はYKK AP(株)の出願・登録商標です。
- 発行/2024年12月(1版)① Printed in Japan **業務用**

商品に関するご相談・お問い合わせは、
お客様相談室まで

受付時間/月~土 9:00~17:00
(祝日・GW・年末年始・夏期休暇等を除く)

一般のお客様

☎0120-20-4134

建築・設計関係者様

☎0120-72-4134

●お問い合わせ、ご用命は……

www.ykkap.co.jp/

(NO) XAAAB-H24-209-1



アルミ屋根カーポート
プレーンルーフ

PLAIN ROOF

あなたの暮らしに寄り添う、シンプルなカーポート



奥行勾配による水平ラインにより
建築的な佇まいを追求した2台用が登場

2025年2月発売予定

PLAIN ROOF

あなたの暮らしに寄り添う、
シンプルなカーポート「プレーンルーフ」



ドライチーク/ブラック

COLOR 住まいやライフスタイルに合せた色選び

PLAIN COLOR

単色 (エンボス調)

さりげない個性を演出するエンボス仕上げのマットカラー



ディーブレイ



サンドベージュ

WOOD COLOR

木調色

木の温もりと繊細さが共存する板幅67mmの小幅板風の木調色



ナチュラルオーク



ドライチーク

ALUMINIUM COLOR

アルミ色 (プラスト仕上げ)

プラスト仕上げにより光沢を抑えたきめ細かい質感のアルミ色



※マットシルバー

※マットシルバーは柱部分をブラックにした2トーンカラーもお選びいただけます。その場合のブラック色は通常仕上げとなります。

ALUMINIUM COLOR

アルミ色

アルミの質感を活かしたスタンダードカラー



ブラック



※ピュアシルバー



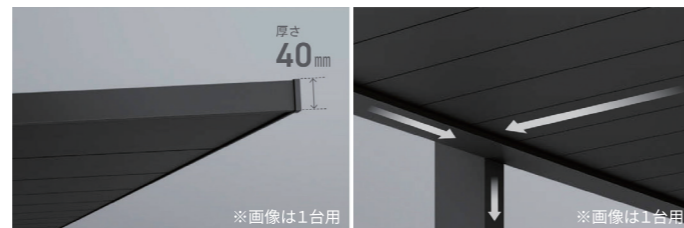
※プラチナステン

※ピュアシルバー・プラチナステンは柱部分をブラックにした2トーンカラーもお選びいただけます

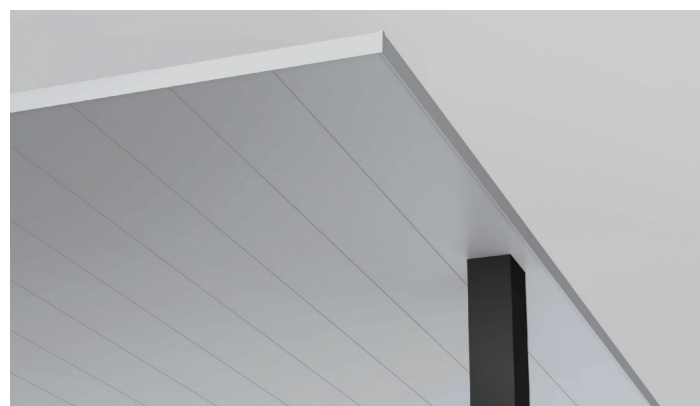
DESIGN 住宅との調和を追求したシンプルなデザイン



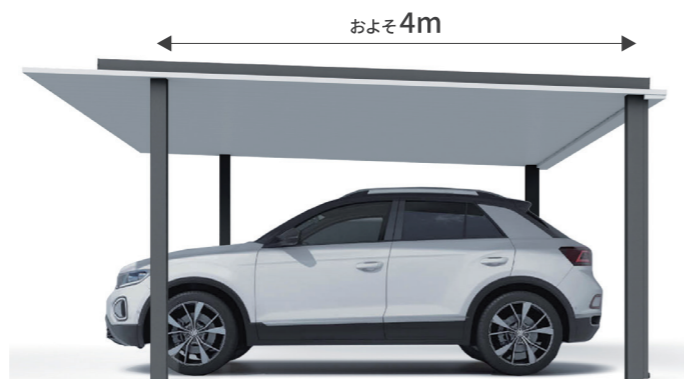
奥行勾配が生む水平ラインが住宅と調和。



厚さ40mmのスリムな屋根材と呼び樋のない納まりなど部品が目立たない構成でノイズレスなデザインを実現。

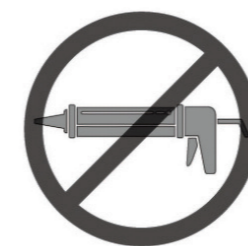


柱は屋根下に納まる構造のため雨や風の吹込みを軽減。

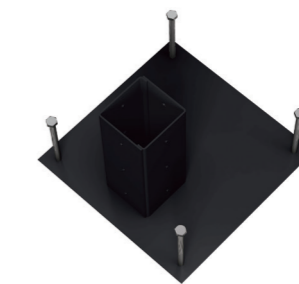


後方を柱を端部に寄せて、乗降しやすさにも配慮しました。
※奥行54(5410mm)サイズの場合

QUALITY 「人に寄り添う」を徹底的に追求して生まれた商品品質



漏水しにくいシーリング設計
シーリングを使用しない独自の設計で、シーリング部の劣化や施工時の打ち忘れによる漏水などのリスクを低減。確実な施工をサポートします。

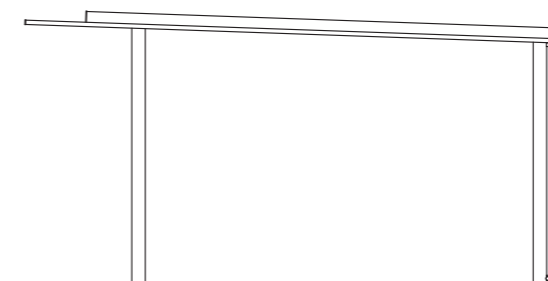


柱脚金具「イージープレート」
カーポート施工の大半を占める基礎の掘削作業を大幅に軽減するYKK AP独自の「イージープレート」を設定、安定品質を実現します。
※2台用のみ設定、25年4月追加予定となります

プランに応じて選べる2種の柱納まり

標準モデル

後方柱に雨樋を内蔵、ノイズレスな見た目を実現しました。



柱中央タイプ

奥行方向の柱移動が可能屋根勾配方向が選べて、道路側排水も可能です。

