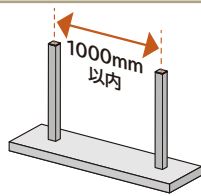


メーカー推奨の施工手順から7つのポイントをご紹介します！

カタログP.59～

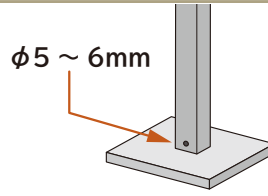
## "不具合を防ぐ" ポイント7選

1 柱ピッチ：  
柱芯々 1000mm 以内



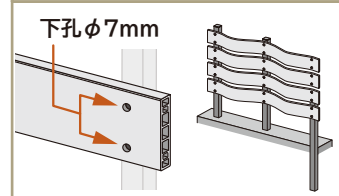
※柱ピッチを 1000mm 以上飛ばすと、板の反りに繋がります

2 柱には、 $\Phi 5 \sim 6\text{mm}$  の水抜き穴をあける



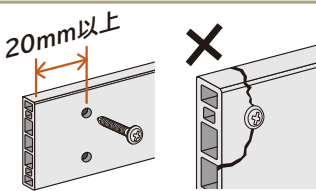
※水抜き穴をあけないと、凍結時に柱が膨張し破損する恐れがあります

3 板のビス位置に  
 $\Phi 7\text{mm}$  の下孔をあける



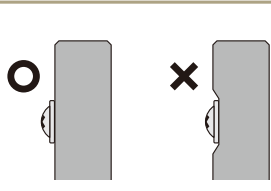
※下孔をあけないと、板が熱で伸縮した際、変形破損します

4 ビス孔位置：板端部から 20mm 以上離す



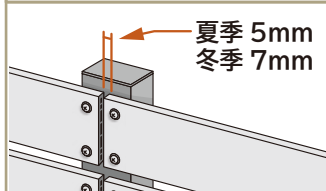
※端から 20mm 以内に打つと、経年後の割れ破損に繋がります

5 ビスの留め方：強く留めずトルク 4Nm 以下にする



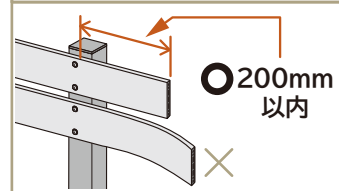
※強く留めない。ビス頭が食い込んでいると熱伸縮の際に破損します

6 板の長手方向の隙間：夏季 5mm、冬季 7mm



※突きつけ厳禁。所定の隙間を開けないと板が熱伸縮で湾曲します

7 板のはね出し：柱芯から 200mm 以内



※200mm 以上はね出しすると、反りや破損に繋がります

「こんなときどうするの？」よくある事例をご紹介します！

カタログP.65～

### 01 色差はなぜ起こるの？

#### 想定原因

- ① 板のロット番号が異なる  
(リサイクル材のため、ロット間で色差が生まれる)
- ② 板の貼り付け時期が異なる  
(太陽光の紫外線劣化の経年数の差が原因)
- ③ 板の貼り方向が異なる

#### 解決策

- ① 施主様にあらかじめ製品特性をご理解いただく
- ② ①同様：製品特性をご理解いただく
- ③ 板の目(サンディング)の向きを揃える  
(板の側面中央にある刻印を同じ向きに揃える)



板の向きが異なる



板の貼り付け時期が異なる



板側面中央の刻印

### 02 割れ破損はなぜ起こるの？

#### 想定原因

- ① 板に下孔があいていない
- ② 端部にビスを打ち過ぎている
- ③ ビスを締め付け過ぎている

#### 解決策

- ① 板に下孔をあける (推奨：下孔 $\Phi 7\text{mm}$ )
- ② ビス位置を端部から 20mm 以上離す (穴あけ治具を使用)
- ③ ビスが板に食い込むほど締め付け過ぎない

上記の施工ポイントで防ぐことができます！

①: 施工ポイント3



下孔( $\Phi 7\text{mm}$ )があいていない

②: 施工ポイント4



ビス位置が端部に近い

③: 施工ポイント5



ビスの締め付け過ぎ

施工の  
ポイント  
を  
チェック!!

「雨染み・カビ汚れが気になる…」メンテナンス方法をご紹介します！

カタログ P.68

### 想定原因

粉塵・ダスト等を集積した水分が吸水・蒸発により跡が残ります。

### 解決策

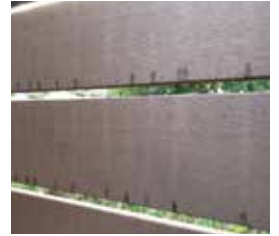
1ヵ月程度様子を見て、(天候で自然と解消するため)  
シミが残っている場合は下記メンテナンス方法で対処します。

雨染み状態

1ヵ月程度放置

シミが残るなら…  
メンテナンス実施！

【雨染みイメージ写真】



## 01 水と中性洗剤を混ぜてデッキブラシで擦る

- ▶ 水と中性洗剤で薄めの洗浄水をつくります。
- ▶ 汚れている箇所を水でタッブリと濡らし、ハンディブラシを使って、洗浄水をつけて洗います。

必要な物

- ・ハンディブラシ
- ・水
- ・中性洗剤

汚れの種類

- ・雨染み
- ・カビ



## 02 高圧洗浄機 (最大吐出圧力 9MPa 以上) で洗う

- ▶ 高圧洗浄機のノズルを板から 5 cm の高さから長手方向 (板目方向) に 15 秒ほど噴射します。
- ※ 汚れが落ちにくい場合は中性洗剤をつけてから噴射します。

必要な物

- ・高圧洗浄機
- ・水

汚れの種類

- ・雨染み
- ・カビ



## 03 サンドペーパー (#40 位) で擦り取る

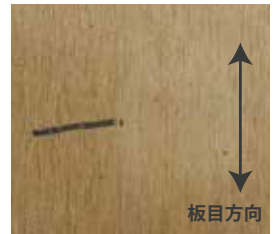
- ▶ 表面のサンディング (木目加工) に馴染むよう板目方向に擦ります。
- ※ 削った後が多少残ります。
- 上記 (01・02) でも取れない場合にお試しください。

必要な物

- ・#40 位のサンドペーパー

汚れの種類

- ・油性ペン
- ・タバコの焦げ跡



施工方法や見積システムを下記 QR コードからチェック！

カタログ P.65

施工要領書



標準納め図



Instagram



施工動画



自動見積システム



推奨環境：パソコンのみ  
推奨使用ブラウザ： Fire Fox  
Microsoft Edge  
Clome  
※概算見積・定価表示