



世界でひとつの

価値ある空間を募集。

2025年戸建住宅部門/グランプリ
Photo: 松田想庭



SHIKOKU KASEI
DESIGN
CONTEST

作品募集

空間デザイン
コンテスト2026

応募期間

4/20(月) - 6/26(金)



2025年パブリック部門/グランプリ
Photo: 河田弘樹

賞および副賞

グランプリ 30万円
[副賞]商品券
戸建住宅/パブリックの部門から各1点
賞状 写真パネル トロフィー

ブロンズ 3万円
[副賞]商品券
A~H部門から各1点
賞状 写真パネル

オーダーメイド賞 1万円
[副賞]商品券
A~H部門から計3点程度
賞状 写真パネル

参加賞

ご応募いただいた方に
クオ・カード*
(500円分)を
応募件数分進呈。

ゴールド 10万円
[副賞]商品券
A~H部門から各1点
賞状 写真パネル トロフィー

審査員特別賞 2万円
[副賞]商品券
A~H部門から計4点
賞状 写真パネル

アートウォール賞 1万円
[副賞]商品券
A~H部門から計3点程度
賞状 写真パネル

シルバー 5万円
[副賞]商品券
A~H部門から各1点
賞状 写真パネル

※新設しました! / SNS賞 1万円
[副賞]商品券
Instagram応募から
計3~6点程度
賞状 写真パネル

エリア賞 1万円
[副賞]商品券
A~H部門から計35点
賞状 写真パネル

*クオ・カードは約6万店
のお店でご利用いた
だける全国共通の
ギフトカードです。

空間デザインコンテスト2026

戸建住宅



Photo: 松田想庭



Photo: 松田想庭



Photo: 松田想庭

A ファサード部門

個人住宅のファサード空間に弊社の商品を採用いただいた作品。(ファサード商品、門まわり商品、車庫まわり商品、フェンス、アートウォールなど)

B 庭まわり部門

個人住宅の庭や勝手口まわりに弊社の商品を採用いただいた作品。(ガーデンルーム、テラス、デッキなど)

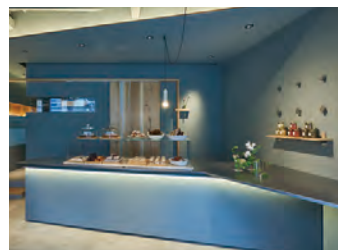
C 内装部門

個人住宅の室内空間に弊社の内装材を採用いただいた作品。

D 外装・舗装部門

個人住宅に弊社の外装材、舗装材を採用いただいた作品。

パブリック(非住宅)



E 外構部門

公共施設や店舗、集合住宅などに弊社の商品を採用いただいた作品。(大型門扉・引戸、大型フェンス、アートウォールなど)

F 公共空間部門

公共施設や店舗、集合住宅、公園などに弊社の商品を採用いただいた作品。(サイクルポート、アーチウェイ、その他景観商品など)

G 内装部門

公共施設や店舗、集合住宅などの室内空間に弊社の内装材を採用いただいた作品。

H 外装・舗装部門

公共施設や店舗、集合住宅などに弊社の外装材、舗装材を採用いただいた作品。

A~H部門へのダブル応募可能!
『SNS部門&SNS賞』を新たに新設!

簡単
応募

投稿に「四国化成 公式Instagram(@shikokukasei_pro)」をタグ付け、
指定ハッシュタグ「#四国化成空間デザインコンテスト2026」を付けて、
応募店様の公式Instagramアカウントより投稿してください。

※個人アカウントからの投稿は審査対象外となります。 ※詳しい応募方法などは以下募集要項よりご確認ください。



募集要項

応募期間 2026年4/20(月) - 6/26(金)

結果発表 2026年11月末 ※弊社ホームページにて発表させていただきます。

【応募資格】

■エクステリア、内装、外装、舗装の設計に携わっている法人および個人。
※お施主様からの直接のご応募は受け付けておりません。

【応募条件】

■弊社商品を使用し、施工が完了している現場であること。
■これまでに弊社コンテスト未応募の作品。
■お施主様より応募の承諾が得られた作品で、弊社の販促物などに掲載可能な作品。

【A~H部門 応募方法】

●お一人様につき何件でもご応募できますが、1現場1部門のご応募とさせていただきます。
●リフォームの現場をご応募される場合、必ず施工前後の写真またはデータをお送りください。

■スマートフォンからのご応募の場合

●右の二次元コードを読み取り、画面の指示に従ってご応募ください。

スマートフォンからはこちら



■ホームページからのご応募の場合

●https://kenzai.shikoku.co.jp/kukan_contest/outline-2026の応募フォームより、画面の指示に従ってご応募ください。

■応募用紙でご応募の場合

●ホームページからPDFをダウンロードして、印刷した応募用紙に必要な事項を漏れの無いようご記入の上、施工現場のカラー写真を添付し、弊社代理店、または弊社支店・営業課までご提出ください。

【SNS部門 応募方法】

- 投稿に「四国化成 公式Instagram(@shikokukasei_pro)」をタグ付け、指定ハッシュタグ「#四国化成空間デザインコンテスト2026」を付けて、応募店様の公式Instagramアカウントより投稿してください。※キャプションに使用商品名の記載をお願いいたします。
- 投稿写真は2枚以上を応募条件とします。
- 個人アカウントからの投稿、応募期間外の投稿は審査対象外となります。(ただし個人アカウントをビジネス用途で使用されている場合は審査対象となります。)
- A~H部門へのダブル応募が可能です。ダブル応募される場合WEBまたは応募用紙での応募が必要です。自動でエントリーはされません。

応募作品の取扱いについて

- 応募の際は、必ずお施主様より承諾をお取り願います。
- ご応募いただいた施工写真の著作権は弊社に帰属するものとし、写真・データは返却いたしません。
- ご応募いただいた物件は、取材撮影が発生する場合があります。また取材撮影した写真および応募写真は、弊社のカタログ、ホームページ、広告、データベース型コンテンツ、SNSなどに掲載させていただきます。あらかじめご了承ください。
- SNS部門の応募作品を四国化成 公式アカウントでリポストさせていただく場合があります。

審査基準

- 商品と建物や空間が美しく調和し意匠性に優れている。
- 利用する人に配慮した設計や工夫により快適な空間が作られている。

四国化成建材株式会社

<https://kenzai.shikoku.co.jp>